

GPS-Photo Link 用户快速使用参考说明

GPS-Photo Link (版本 4.0) 用户使用手册



GPS-Photo Link 用户使用快速参考指导

©2008 北极星动态技术公司 (LodeStar Motion Technology) 拥有本手册的中文版权。

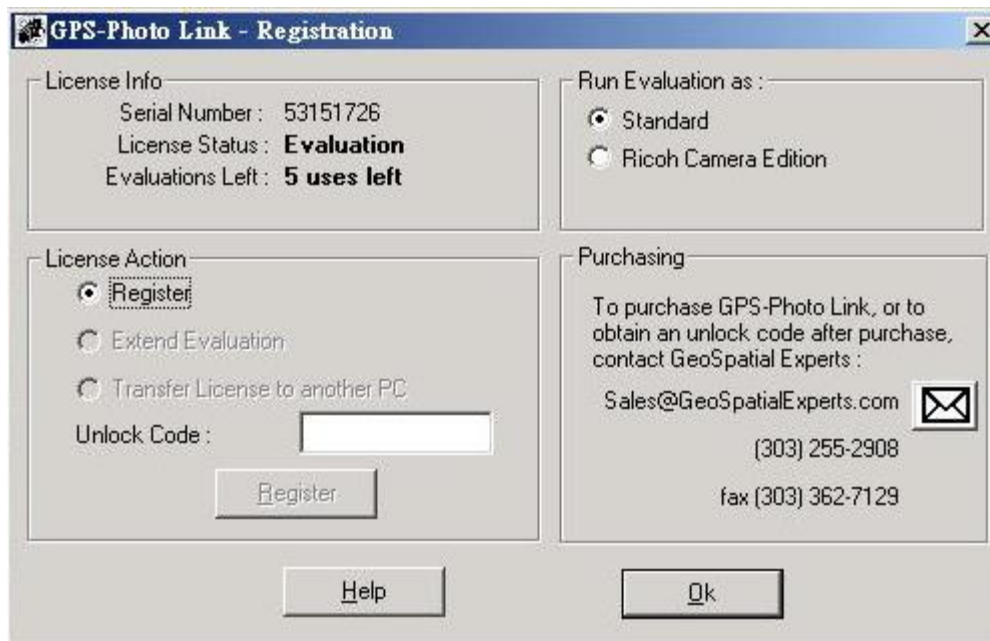
本手册由 GeoSpatial Experts, LLC. 独家授权给美国北极星动态技术公司(LodeStar Motion Technology, 3248 Castle Peak Ave., Superior, Colorado 80027, USA) 编译成中文并发行。没有 LodeStar Motion Technology 的授权，任何人不得翻印本中文手册中的部分或全部内容。

技术服务： 电子信箱 support@lodestarmotiontech.com,
电话：+1(720) 301-2395 (北京时间：8：00~15：00 星期一~星期五)
传真：+1(866)571-6293

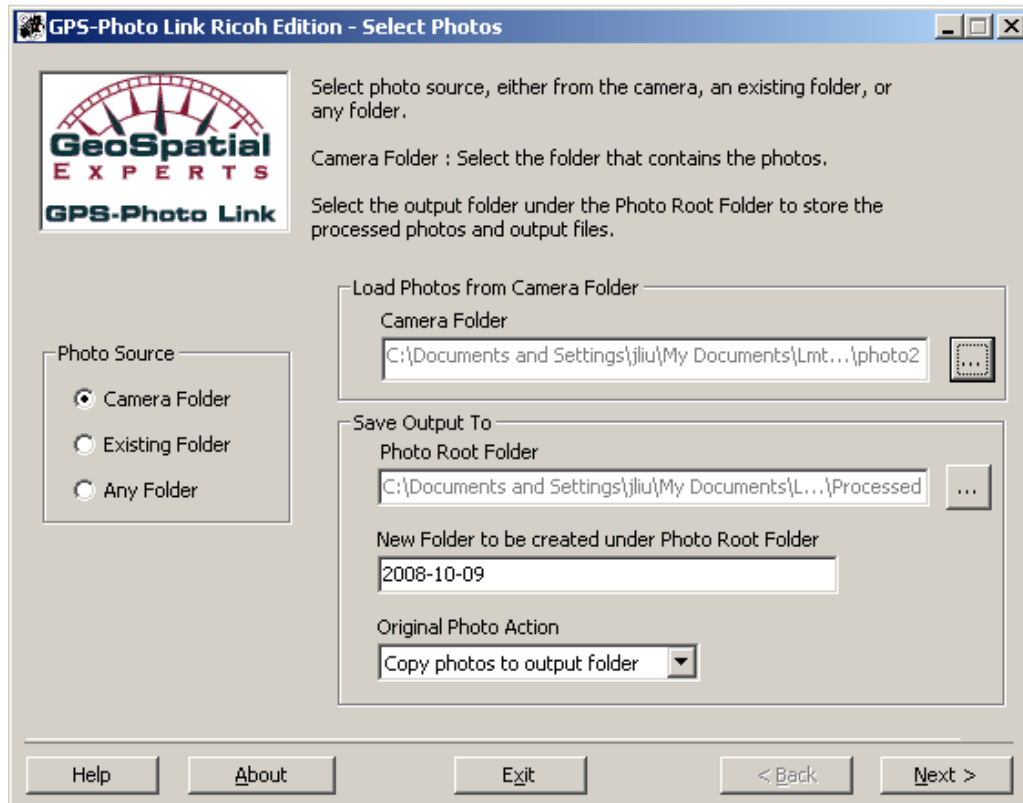
美国北极星动态技术公司编译
LodeStar Motion Technology (LMT)
3248 Castle Peak Ave., Superior, Colorado 80027, USA
Web: <http://www.lodestarmotiontech.com>

GPS-Photo Link 用户快速使用参考说明

利用 GPS-Photo Link 将 GPS 轨迹与照片相链接

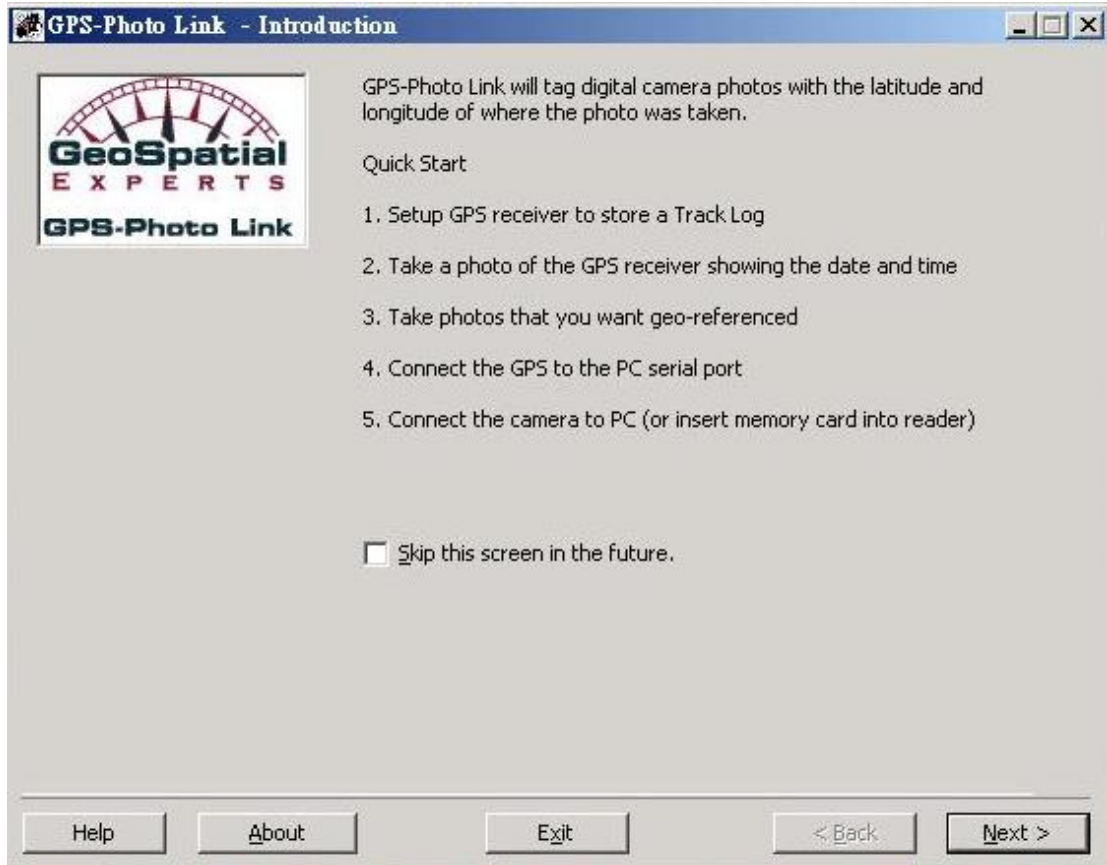


1. 开启程序后，会跳出设定的视窗，按下「OK」即可。



或者你可以看到该页，选择相关的照片源。

GPS-Photo Link 用户快速使用参考说明

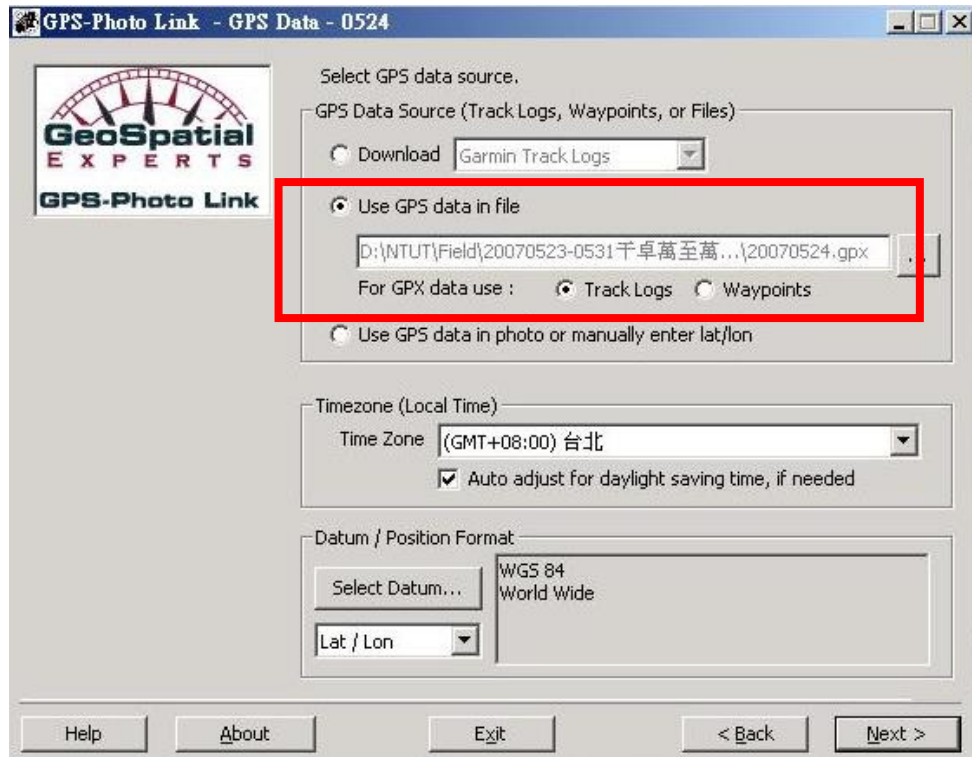


2. 选择「Next」。



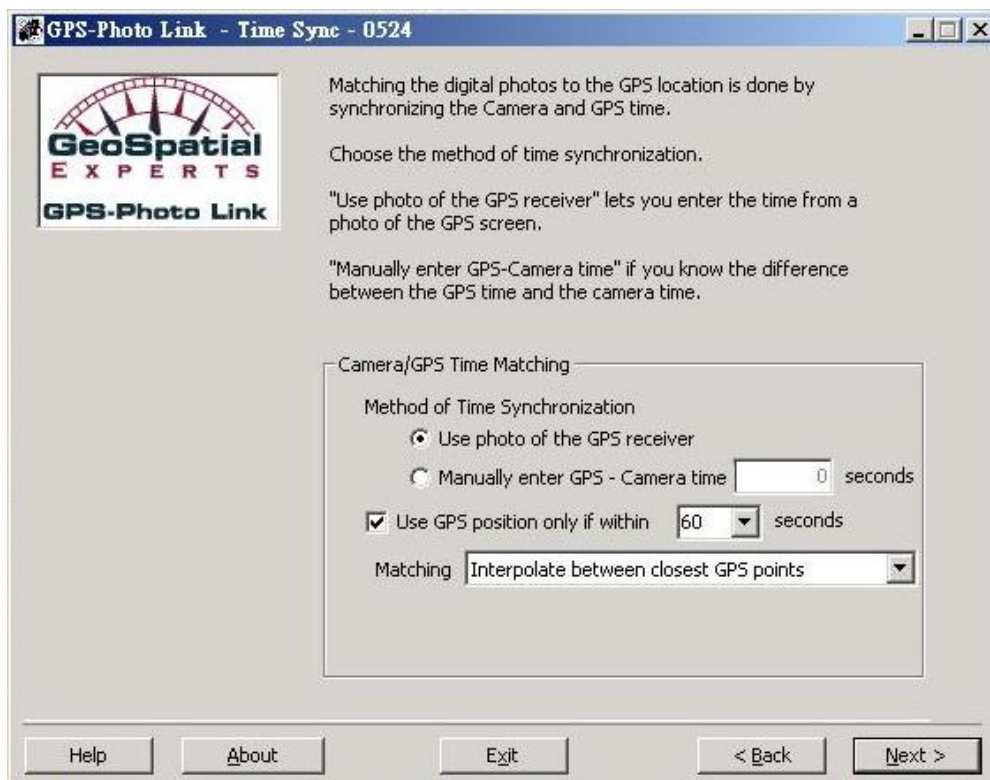
GPS-Photo Link 用户快速使用参考说明

3. 选择照片来源，通常左侧会选择「Any Folder」，右侧连结想要加上坐标资讯相片资料夹。

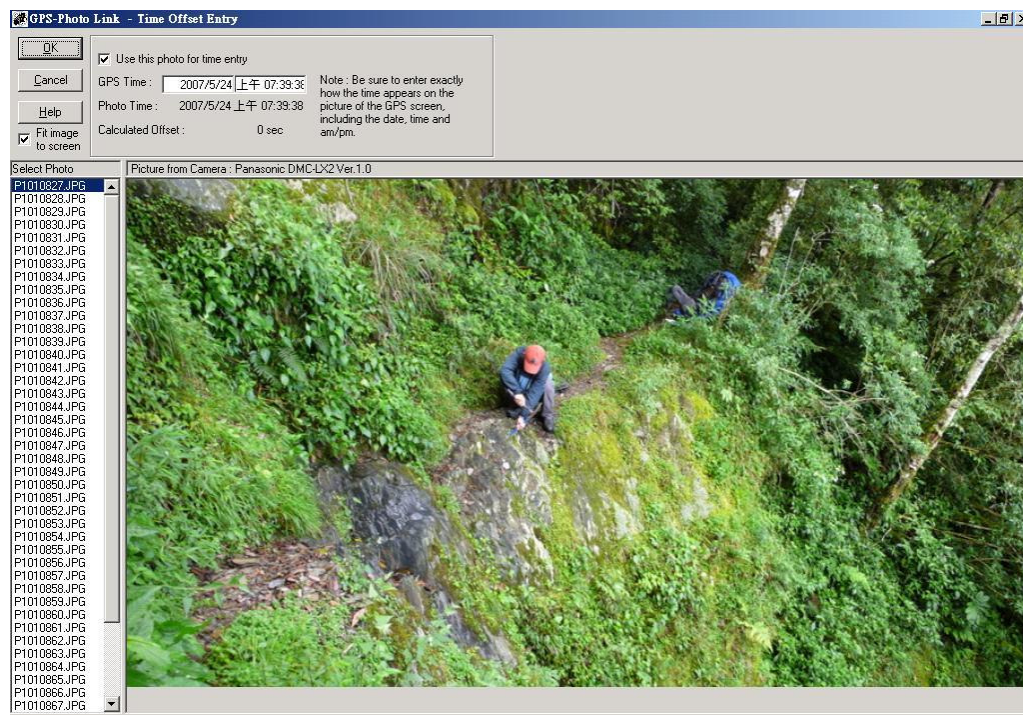


4. 选择 GPS 轨迹文档的来源，可以选择直接从连上电脑的 GPS 撷取，或是已经撷取下来的档案，然后设定当地时区，按下「Next」。

GPS-Photo Link 用户快速使用参考说明

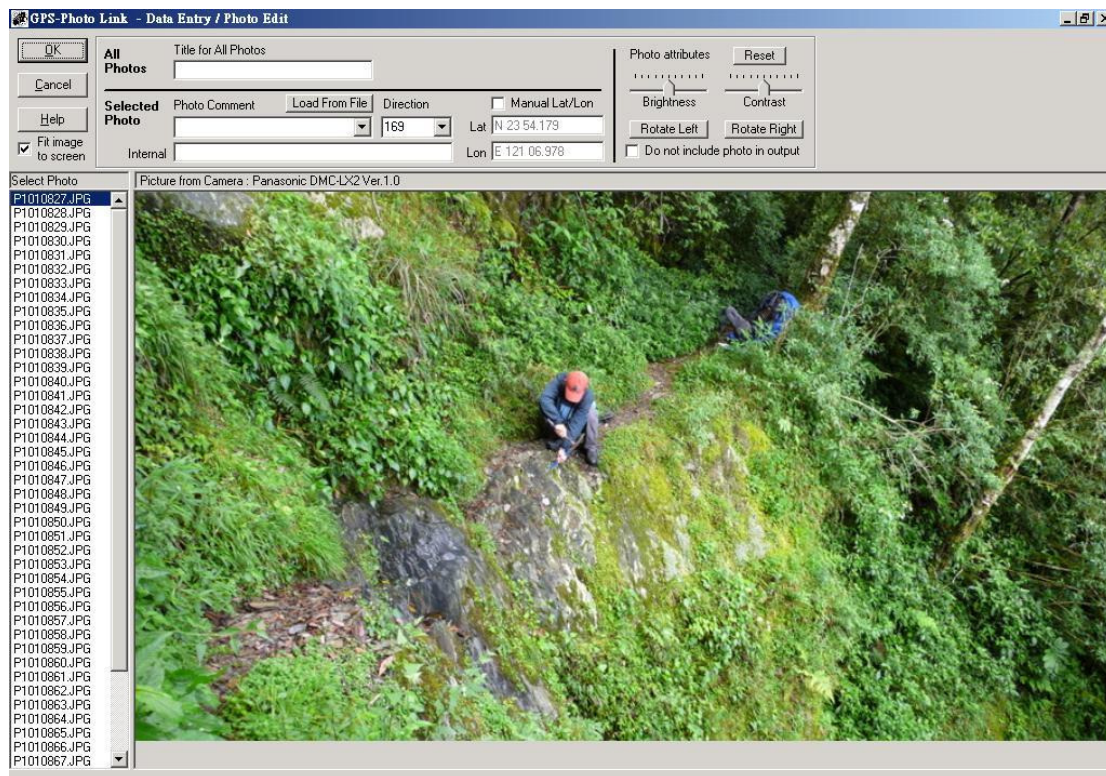


5. 校正 GPS 时间与相机时间，可以比的照片再输入 GPS 上的时间，或直接输入两者的时间差异。

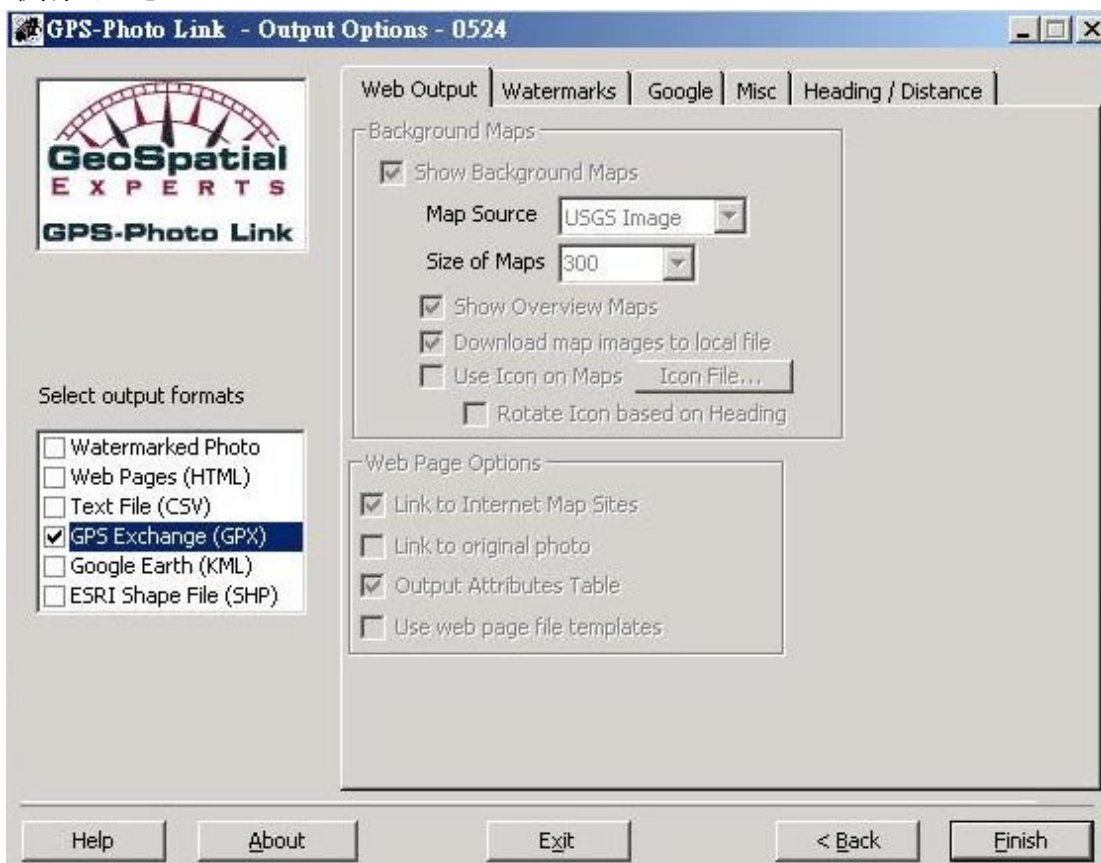


6. 进入相片浏览的介面，在其中一张照片上勾选「Use This Photo for Time Entry」，然后在 GPS Time 后面输入拍照时 GPS 上显示的时间，软件程式便会替所有照片作校正，完成后按下「OK」。

GPS-Photo Link 用户快速使用参考说明



7. 执行「OK」。

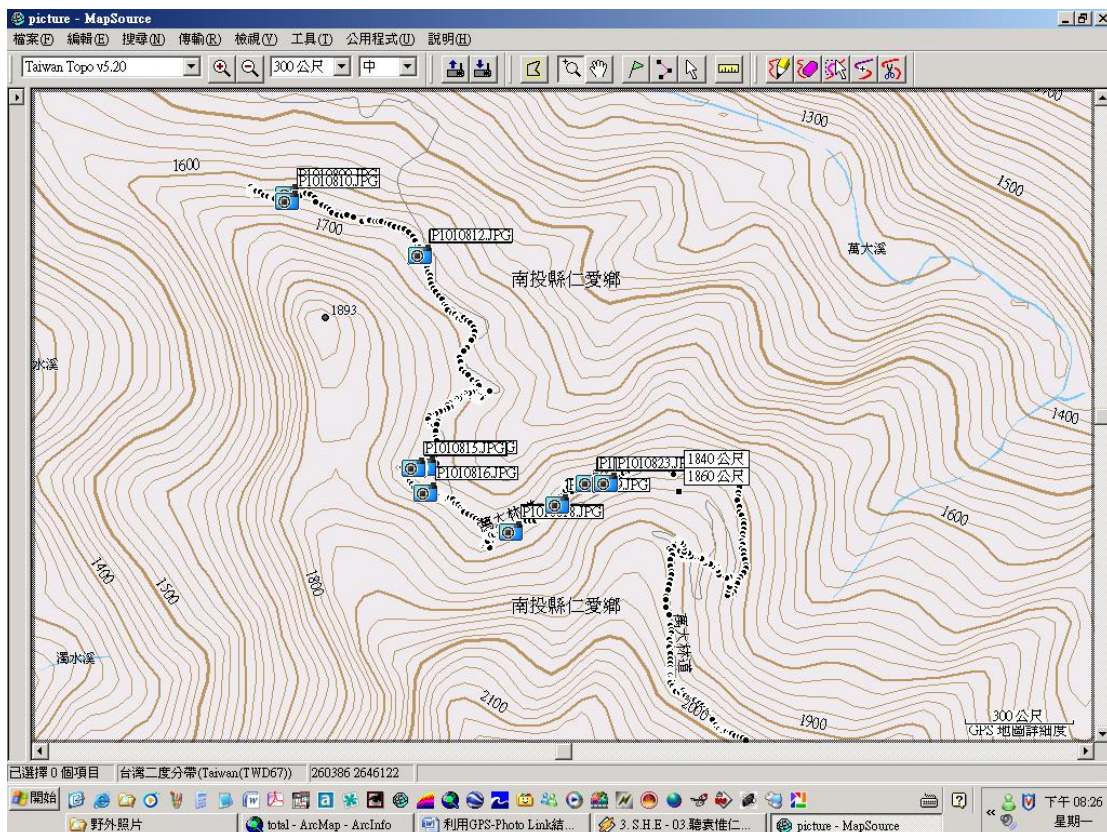


8. 选择要输出的文件格式，在此勾选「GPS Exchange」。

GPS-Photo Link 用户快速使用参考说明



9. 接著程式會開始對比，在相片資料夾中會出現新檔案「picture.gpx」。



10. 以 MapSource 開啟「picture.gpx」，即可發現相片編號與 GPS 軌跡相結合

GPS-Photo Link 用户快速使用参考说明

11. 此时将「picture.gpx」另存成文字档(.txt)，以 Excel 整理后，即可获得每张照片的坐标资讯。

备注：GPS-Photo Link 存放于网路硬碟 → 「Personal Folder」 → 「软件工具」中。